

Neue Schule Wolfsburg

Informationen zur gymnasialen Oberstufe

Stand 15.01.2022



1. Vorstellung der Schule

Die Neue Schule Wolfsburg (NSW) ist eine staatlich anerkannte Grund- und Gesamtschule in Trägerschaft einer gGmbH. Sie wurde 2009 gegründet und im Schuljahr 2017/18 wurden erstmalig Abiturprüfungen erfolgreich abgelegt.

Profil: Begabungsförderung und Internationalität, Technik und Naturwissenschaften, Kunst und Kultur, Wirtschaft

Standort: Heinrich-Heine-Straße 36.

Ein großer Erweiterungsbau mit exzellenten Fachräumen für die Sekundarstufe wurde im Mai 2016 bezogen. In diesem Gebäude sind die Jahrgänge 10 bis 13 untergebracht.

Schulleiter: Dr. Klaus-Peter Nieschulz

Leiter der Oberstufe: Holger Kiehne

Koordinatoren der Oberstufe: Urte Schifferli und Andreas Meier

Sprecher der Geschäftsführung: Oliver Syring

Leiter der Geschäftsstelle: Jens Hortmeyer

Grundlage der Arbeit ist ein Schulvertrag, der zwischen den Schüler:innen, vertreten durch ihre Eltern, und der Schule, vertreten durch die Schulleitung, geschlossen wird.

Die Finanzierung der allgemeinen Aufwendungen für den Schulbetrieb erfolgt aus Mitteln des Landes (Schülerfinanzhilfe für Schulen in freier Trägerschaft) und durch erhebliche Mittel des privaten Trägers, der Wolfsburg AG. Die Gebäude werden von der Stadt Wolfsburg zur Verfügung gestellt. Schulgeld wird nicht erhoben. Nahezu alle Eltern sind Mitglied im Förderverein der Schule und unterstützen ihn mit einem einkommensabhängigen Beitrag. Die Mittel des Fördervereins werden zur Finanzierung besonderer Ausstattungen und Aktivitäten verwendet, die mit dem pädagogischen Konzept der Schule zusammenhängen.

Im Schulvertrag ist festgelegt, dass alle Eltern monatlich 25 Euro je Kind auf das Schulkonto überweisen, diese werden für Verbrauchsmaterialien sowie unterrichtliche Aktivitäten (bis hin zu Exkursionen und kleinen Klassenfahrten) eingesetzt. Für die große Studienfahrt in Jahrgang 12 entstehen zusätzliche Kosten. Diese Mittel werden am Ende des Jahres abgerechnet. Nicht verausgabte Restbeträge werden rückerstattet.

Die gesamte Schülerschaft, vom Primarbereich bis zu den Oberstufenschüler:innen nimmt am gemeinsamen Mittagessen teil. Das entsprechende Konzept auch für die Oberstufe wurde unter Beteiligung von Eltern- und Schülervereinigungen erarbeitet. Im Schulvertrag ist festgelegt, dass eine Summe von 85 Euro pro Monat für das Essen bezahlt wird. Bestandteil des Konzeptes ist ein Frühstück in Büffetform, das sich allgemeiner Beliebtheit erfreut. Die Mittel werden am Ende des Jahres abgerechnet und ggf. werden Mittel zurückgezahlt.

2. Das Aufnahmeverfahren in die Oberstufe

Die dreijährige Oberstufe gliedert sich in die einjährige Einführungsphase (Jahrgang 11) und die zweijährige Qualifikationsphase (Jahrgänge 12/13). Sie richtet sich nach den gesetzlichen Regelungen im Land Niedersachsen.

Es werden ca. 96 Schüler:innen in die Einführungsphase aufgenommen.

Die Schüler:innen, die an der Neuen Schule Wolfsburg den Erweiterten Sekundarabschluss I erwerben und sich für die Aufnahme in die gymnasiale Oberstufe bewerben, erhalten eine Aufnahmegarantie.

Mit dem 19.01.2022 beginnt die Antragsphase für die Aufnahme in die gymnasiale Oberstufe. Für die Aufnahme muss ein Antragsformular ausgefüllt und das originale Halbjahreszeugnis des Schuljahres 2021/22 für Schüler:innen, die gerade die Qualifikation für die gymnasiale Oberstufe erwerben

bis zum 20. Februar 2022

abgegeben werden. Schüler:innen, die bereits die Qualifikation für die gymnasiale Oberstufe erworben haben, fügen das entsprechende Zeugnis bei. Im Laufe des Schuljahres wird es eine vorläufige Zusage geben. Die Vorläufigkeit bezieht sich auf das Erreichen der Qualifikation für die gymnasiale Oberstufe. Sollte die Anzahl der Bewerbungen die Aufnahmekapazität übersteigen, wird im Einvernehmen mit der Stadt Wolfsburg nach einer stadtzentralen Lösung gesucht.

Anfang Juli, ein genauer Termin wird noch mitgeteilt,

werden die Schüler:innen des zukünftigen 11. Jahrgangs endgültig aufgenommen. Zu diesem Termin legen sie das Original des Abschlusszeugnisses 10 in der Neuen Schule Wolfsburg vor. Es besteht Anwesenheitspflicht.

3. Die Einführungsphase (Jahrgang 11) der Neuen Schule Wolfsburg

Folgende Fächer werden in der Einführungsphase unterrichtet:

Fächer	UStd.	Bemerkung	Für wen?
Deutsch	3		Alle
Mathematik	4		Alle
Englisch	3		Alle
Spanisch	4	Fortgeführte Fremdsprache	Alle, die Spanisch als zweite Fremdsprache fortsetzen
Latein	4	Fortgeführte 2./3. Fremdsprache, Abschluss Kleines Latinum	Nur SuS, die bereits in 8-10 Latein an der NSW gelernt haben
Spanisch	4	Neu einsetzende Fremdsprache	Alle, die noch eine zweite Fremdsprache lernen müssen bzw. Spanisch neu lernen wollen
Latein	4	Neu einsetzende Fremdsprache	Alle, die noch eine zweite Fremdsprache lernen müssen bzw. Latein neu lernen wollen
Musik/Chor	1	Pflicht für alle diejenigen, die keine 2. Fremdsprache anwählen.	
Wahlpflichtfach	2	Alle diejenigen, die keine 2. Fremdsprache anwählen.	
Biologie	2		Alle
Chemie	2		Alle
Physik	2		Alle
Informatik	2	Zusätzliches Fach	Freiwillig wählbar
Technik	3		Nur diejenigen, die den Schwerpunkt Technik in der Qualifikationsphase wählen wollen
Kunst oder Musik	2	Eines der Fächer ist Pflicht, ein zweites kann frei gewählt werden	Alle
Darstellendes Spiel	2	Zusätzliches Fach	Freiwillig wählbar
Politik-Wirtschaft	3	Alle. Eine Stunde wird halbjährlich als Doppelstunde Berufsorientierung durchgeführt.	
Philosophie	2		Alle

Fächer	UStd.	Bemerkung	Für wen?
Geschichte oder Geschichte in Englischer Sprache	2		Alle, nach Wahl, Bili-Angebot
Erdkunde	1	halbjährlich 2-stündig	Alle
Sport	2		Alle
Tutorenstunde	1		Alle
Praktikum	Betriebspraktikum oder Praktikum an einer Forschungseinrichtung oder Schule möglich.		

Kurse werden gebildet

Besonderheiten:

- In der Oberstufe werden fünf Schwerpunkte angeboten:
 - Sprachlich (Englisch/Spanisch, Englisch/Deutsch, Spanisch/Deutsch, ggf. Latein)
 - Künstlerisch (Kunst, Deutsch oder Mathematik)
 - Gesellschaftswissenschaftlich (Geschichte, Politik-Wirtschaft oder Philosophie)
 - Technisch-naturwissenschaftlich (Technik mit dem Schwerpunkt Mechatronik, Mathematik)
 - Naturwissenschaftlich (zwei aus Biologie, Physik, Chemie, Mathematik)
- Die Schüler:innen ordnen sich bei der Anmeldung einem dieser Schwerpunkte zu. Es ist jedoch weiterhin möglich, nach dem ersten Halbjahr oder nach der Einführungsphase den Schwerpunkt zu wechseln.
- Ein Wechsel in den Schwerpunkt Technik ist im Allgemeinen nicht möglich
- Das Fach Technik wird insgesamt 5-stündig in der Einführungsphase unterrichtet.
- Müssen Schüler:innen eine zweite Fremdsprache belegen, so sind an der Neuen Schule Wolfsburg hierfür die Fächer Latein und Spanisch möglich.
- Wählt eine Schülerin oder ein Schüler keine zweite Fremdsprache, so muss er oder sie ein Wahlpflichtfach und das Fach Musik/Chor belegen.
- An der Neuen Schule Wolfsburg wird durchgängig das Fach Philosophie anstelle der Fächer Werte und Normen/Religion unterrichtet.
- Nach der Einführungsphase gibt es eine Versetzung in die Qualifikationsphase.

4. Die Qualifikationsphase (Jahrgänge 12 und 13) der Neuen Schule Wolfsburg

a) Allgemeines zur Qualifikationsphase:

- Es sind 5 Prüfungsfächer P1 – P5 zu wählen.
- In diesen müssen 2 Kernfächer (Mathematik, Deutsch, Fremdsprache) enthalten sein.
- Mit diesen müssen die drei Aufgabenfelder A, B, C abgedeckt werden.
A: Sprachen und Ästhetik
B: Gesellschaftswissenschaftliche Fächer
C: Mathematik und Naturwissenschaften-Technik, Informatik
Das Fach Technik zählt im Technik - Schwerpunkt als Naturwissenschaft.
- Die Fächer P1 – P3 werden mit erhöhten Anforderungen (eA, früher Leistungskurs) unterrichtet.
- Die Fächer P4 – P5 werden mit grundlegenden Anforderungen (gA) unterrichtet.
- Die Fächer P1 – P4 werden schriftlich im Abitur geprüft.
- Das Fach P5 wird aktuell mündlich geprüft.
- Für die schriftlichen Prüfungsfächer P1 – P4 werden in der Regel zentrale Aufgaben bereitgestellt (Ausnahme an der Neuen Schule Wolfsburg: Technik, Philosophie, Geschichte in Englischer Sprache).
- Das Fach P5 wird dezentral, also mit Aufgaben der Lehrkräfte vor Ort, geprüft.
- Wird eine Fremdsprache als Prüfungsfach gewählt, so kann als Prüfungsfach P1 – P3 nur eine fortgeführte Fremdsprache (also an der Neuen Schule Wolfsburg Englisch und Spanisch), als Prüfungsfächer P4 – P5 auch die neu begonnenen Fremdsprachen (Neue Schule Wolfsburg: Spanisch, Latein) gewählt werden.

- b) Folgende Fächer können an der Neuen Schule Wolfsburg als Prüfungsfächer mit erhöhten Anforderungen, also als P1 – P3, gewählt werden (Aufgabenfelder A, B, C):

A	B	C
Deutsch	Geschichte	Mathematik
Englisch	Politik-Wirtschaft	Biologie
Spanisch (fortgeführt)	Philosophie	Physik
Kunst		Chemie
Musik (Stadtshiene Wolfsburg)		Technik, Schwerpunkt Mechatronik

Kurse werden gebildet, sofern das Fach in ausreichender Stärke angewählt wird bzw. die Wahl stundenplantechnisch umsetzbar ist.

- c) Folgende Fächer können an der Neuen Schule Wolfsburg als Prüfungsfächer mit grundlegenden Anforderungen, also P4 – P5, gewählt werden:

A	B	C
Deutsch	Geschichte	Mathematik
Englisch	Geschichte in englischer Sprache	Biologie
Spanisch (fortgeführt)	Politik-Wirtschaft	Physik
Spanisch (neu)	Philosophie	Chemie
Latein (fortgeführt)		Informatik (nur P5)
Latein (neu)		
Kunst		

Kurse werden gebildet, sofern das Fach in ausreichender Stärke angewählt wird bzw. die Wahl stundenplantechnisch umsetzbar ist.

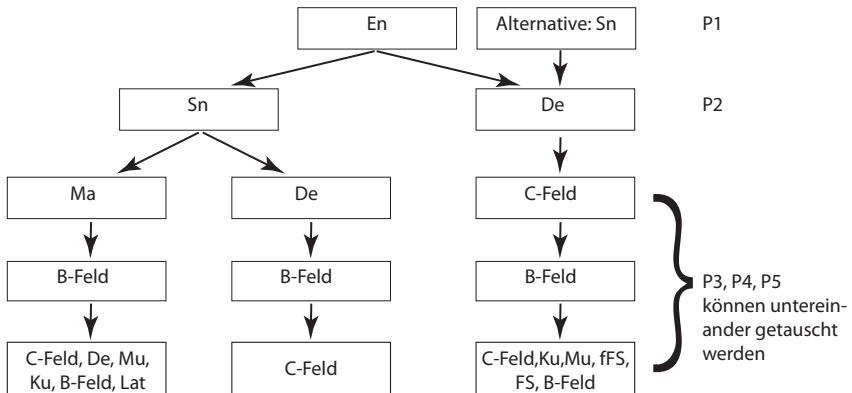
Grundsätzlich können neu begonnene Fremdsprachen nicht als Prüfungsfächer P1 – P3 gewählt werden.

- d) Ergänzungsfächer:

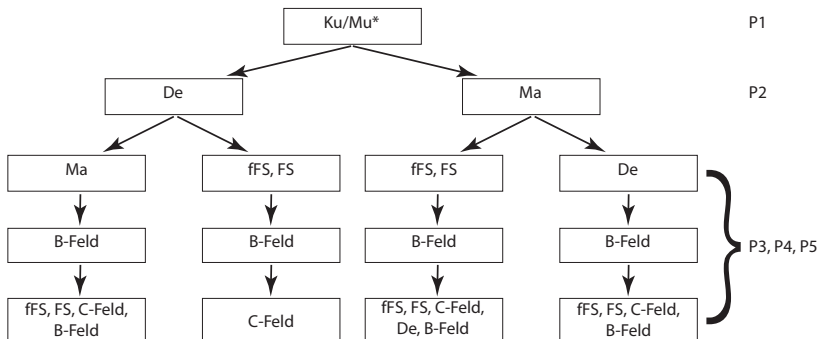
Musik (bis auf P1 – P3 Stadt Wob)	Sport
Darstellendes Spiel (Theater)	Seminarfach

e) Schematische Darstellung der Schwerpunkte an der Neuen Schule Wolfsburg mit ihren möglichen Prüfungsfachkombinationen (im Einzelfall kann es zu geringfügigen Änderungen kommen).

• A1 Sprachlicher Schwerpunkt:



• A2 Künstlerischer Schwerpunkt:



B-Feld: Geschichte, Politik-Wirtschaft, Geschichte in englischer Sprache (P4, P5), Philosophie (P3, P4, P5)

C-Feld: Ma, Bio, Phy, Che, Inf (P5)

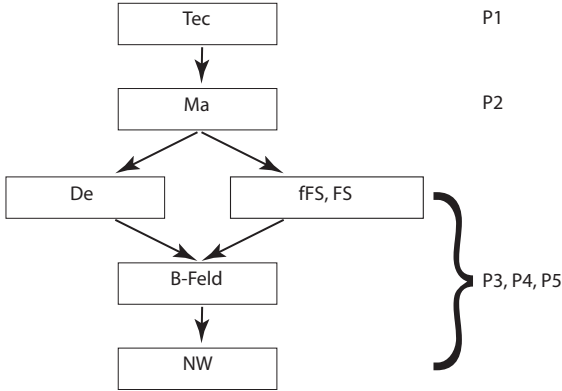
fFS: fortgeführte Fremdsprache En, Sn, Lat (P4, P5)

FS: neu begonnene Fremdsprache (P4 – P5) Sn, Lat

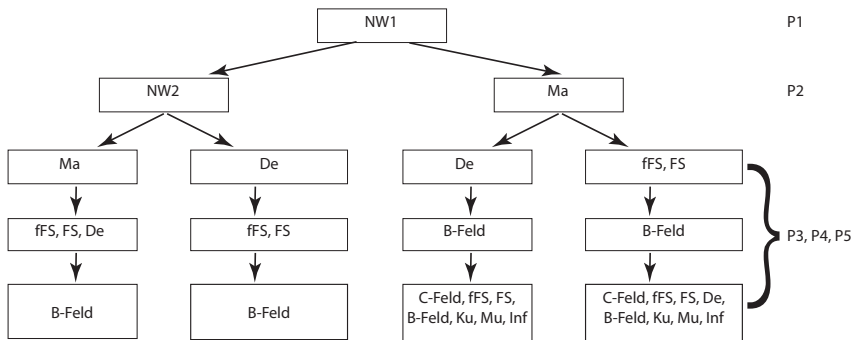
Ku/Mu: Kunst, Musik, Stadtschiene Wob, beide Fächer nicht in einer Kombination.

Kurse werden gebildet, sofern das Fach in ausreichender Stärke angewählt wird, bzw. die Wahl stundenplantechnisch umsetzbar ist.

C1 Technischer Schwerpunkt:



C2 Naturwissenschaftlicher Schwerpunkt:



Tec: Technik mit dem Schwerpunkt Mechatronik

fFS: fortgeführte Fremdsprache En, Sn, Lat (P4, P5)

FS: neu begonnene Fremdsprache (P4 – P5) Sn, Lat

B-Feld: Geschichte, Politik-Wirtschaft, Philosophie, Geschichte in englischer Sprache (P4, P5)

C-Feld: Bio, Phy, Che, Ma, Inf (P5)

Kurse werden gebildet, sofern das Fach in ausreichender Stärke ausgewählt wird, bzw. die Wahl stundenplantechnisch umsetzbar ist.

Bewertung: In der Oberstufe wird das 15-Punkte-Schema verwendet. Nicht bestanden ist ein Fach, das mit 04 Punkten oder schlechter bewertet wird.

15	14	13	12	11	10	09	08	07	06	05	04	03	02	01	00
1+	1	1-	2+	2	2-	3+	3	3-	4+	4	4-	5+	5	5-	6

Impressum

Herausgeber: Neue Schule Wolfsburg gGmbH

V.i.S.d.P.: Dr. Klaus-Peter Nieschulz (Schulleiter)

Schulleiter: Dr. Klaus-Peter Nieschulz

Leiter der Oberstufe: Holger Kiehne

Koordinatoren der Oberstufe: Urte Schifferli, Andreas Meier

Geschäftsführung: Oliver Syring, Sprecher der Geschäftsführung

Leiter der Geschäftsstelle: Jens Hortmeyer

Heinrich-Heine-Str. 36, 38440 Wolfsburg

Tel. 05361-89989-200

www.neue-schule-wolfsburg.de

Abbildungen: Neue Schule Wolfsburg gGmbH

Änderungen und Irrtümer vorbehalten.

Stand: Januar 2022