

Die gymnasiale Oberstufe

 Neue Schule Wolfsburg

Holger Kiehne

Leiter der Sekundarstufe II

Urte Schifferli

Oberstufenkoordinatorin

Tanya Engelbrecht

Oberstufenkoordinatorin

oberstufe@neue-schule-wolfsburg.de

05361-89989-725

Überblick

- Allgemeines zur Neuen Schule Wolfsburg und zur Oberstufe
- Der Weg zum Abitur
- Einführungsphase (Jahrgang 11)
- Qualifikationsphase (Jahrgänge 12 und 13)

Organisatorisches

- Integrierte Gesamtschule mit gymnasialer Oberstufe (Jahrgang 11 bis 13) in freier Trägerschaft
- Gemeinsames Frühstück und Mittagessen für alle
- 50 Euro-Budget (Verbrauchsmaterial, iPad-Ausleihe, Unterrichtsaktivitäten, z.B. Exkursionen)
- 100 Euro monatlich für Essen
- Spendenfinanzierter Förderverein

Wozu Oberstufe?

„Ziel des Oberstufenunterrichts ist der Erwerb der allgemeinen Hochschulreife, die berechtigt, den Bildungsweg studienbezogen, aber auch berufsbezogen fortzusetzen.“

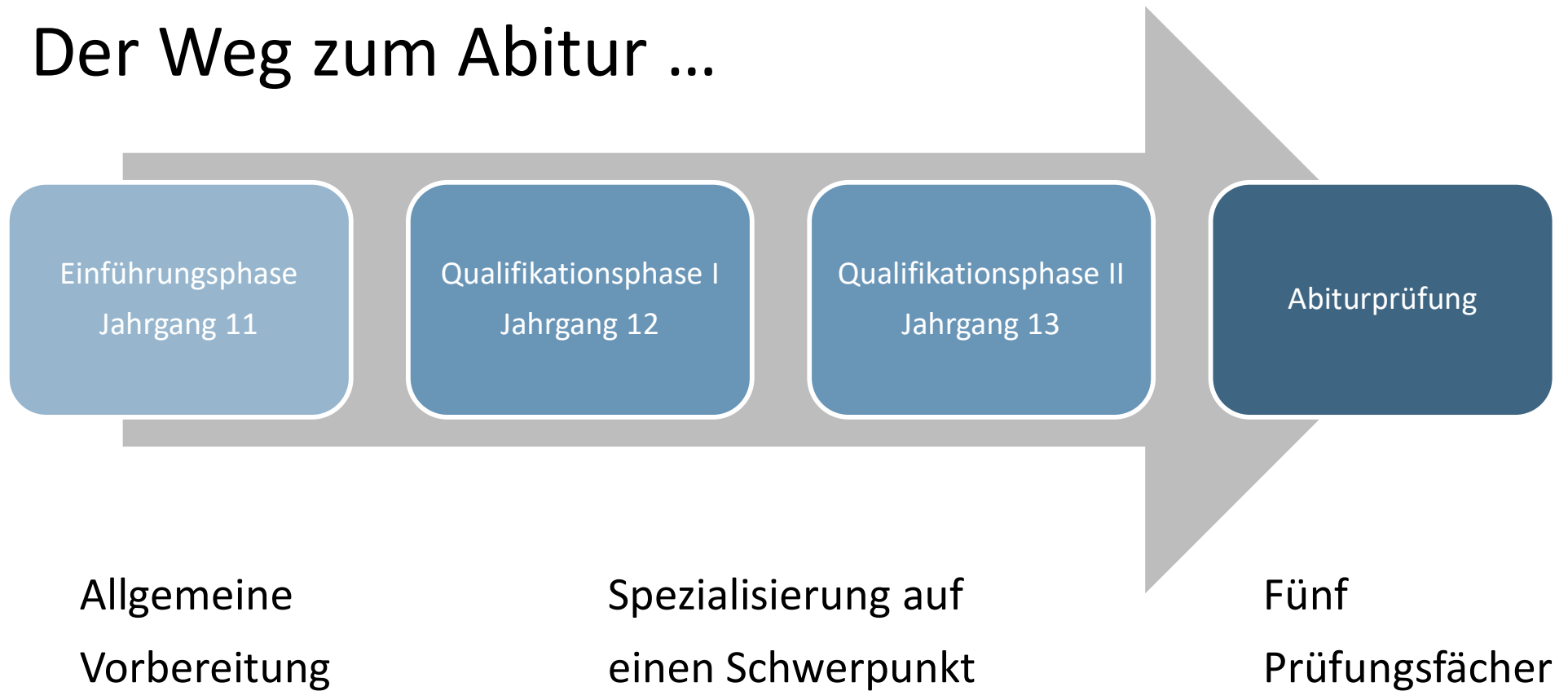
Quelle: Die gymnasiale Oberstufe und die Abiturprüfung. Informationen für Eltern sowie Schülerinnen und Schüler, die ab 2021 ihre Abiturprüfung ablegen werden.



Besonderheiten an der NSW

- Schwerpunktfach Technik mit dem Kerngebiet Mechatronik
- Geschichte in englischer Sprache als Prüfungsfach auf grundlegendem Anforderungsniveau (P4 und P5)
- Philosophie anstatt Religion bzw. Werte und Normen

Der Weg zum Abitur ...



... dauert drei Jahre.

Die Einführungsphase

- Unterricht im Klassenverband (vier Klassen mit ca. 24 Schüler:innen)
- Unterricht in 13-15 Fächern mit 32-36 Stunden (Technikprofil: 37 Stunden)
- Vorläufige Schwerpunktwahl
 - Insbesondere wichtig für den Schwerpunkt Technik
- Aufnahmegarantie für Schüler:innen der NSW bei erfüllten Bedingungen
- Termin:
 - Aufnahmeantrag: bis zum 20. Februar 2024

Die Fächer in der Einführungsphase

- Jede.r Schüler.in muss die Fächer Deutsch, Englisch, Erdkunde, Geschichte, Politik-Wirtschaft, Philosophie, Mathematik, Biologie, Chemie, Physik und Sport belegen
- Es muss eine zweite Fremdsprache (Latein oder Spanisch) oder zwei Ersatzfächer gewählt werden
- Man muss eines der beiden Fächer, Kunst oder Musik, belegen
- Technik muss im Technik-Schwerpunkt belegt werden
- Informatik oder/und ein weiteres ästhetisches Fach als Zusatzfach möglich

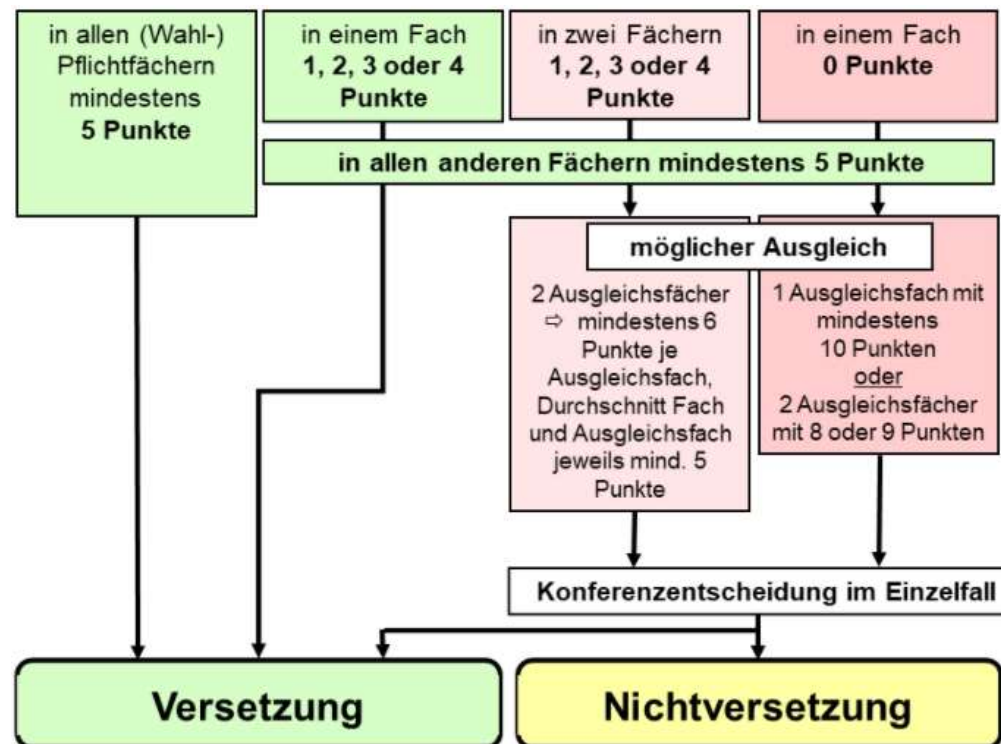
Neben dem Unterricht

- 1. Halbjahr:
 - Voraussichtlich 3-Tages-Fahrt im Herbst
 - Berufsorientierung und Erste-Hilfe-Kurs

- 2. Halbjahr:
 - Berufspraktikum (mind. zweiwöchig)
 - Endgültige Schwerpunktfestlegung und Fachwahlen im Frühjahr

Noten und Versetzung

- Die Leistungsbewertung erfolgt im Punktesystem (0-15 Punkte)
- Versetzung in die Qualifikationsphase:



Auslandsaufenthalt

- In der Einführungsphase im 1. Halbjahr oder für das ganze Schuljahr möglich
- Bei der Anmeldung muss ein geplanter Auslandsaufenthalt angegeben werden
- Beurlaubung: vom Tag der Hinreise bis zum Tag der Rückreise
- Soll der Wiedereinstieg in 12 erfolgen, so müssen Regeln beachtet werden
- Eine individuelle Beratung durch die Schule wird empfohlen

Qualifikationsphase mit fünf Schwerpunkten

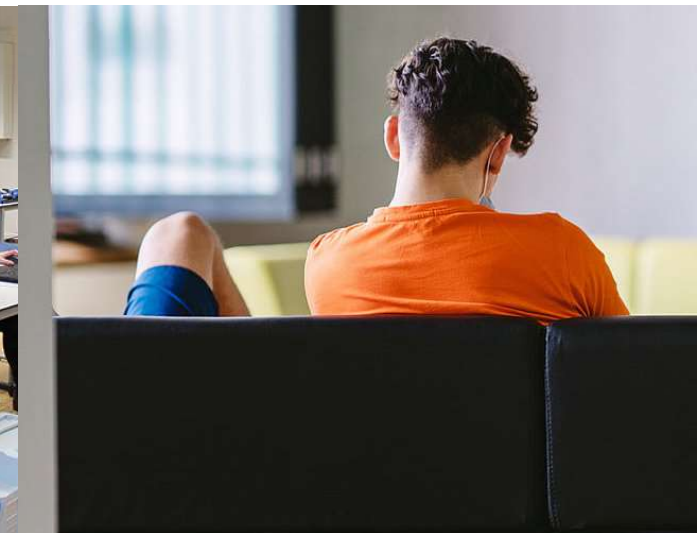
- Sprachlicher Schwerpunkt
(Englisch, Spanisch, Deutsch, evtl. alternativ Latein)
- Künstlerischer Schwerpunkt
*(Kunst/Musik, Deutsch oder Mathematik, 2. ästhetisches Fach)
- Musik in der Stadtschiene*
- Gesellschaftswissenschaftlicher Schwerpunkt
(Geschichte, Politik-Wirtschaft/Philosophie als P3)
- Technisch-naturwissenschaftlicher Schwerpunkt
*(Technik mit dem Schwerpunkt Mechatronik, Mathematik,
Naturwissenschaft als Prüfungsfach)*
- Naturwissenschaftlicher Schwerpunkt
(1. Naturwissenschaft, Mathematik, 2. Naturwissenschaft)

Allgemeines zur Qualifikationsphase

Fünf Prüfungsfächer (P1 – P5):

- in ihnen enthalten: 2 Kernfächer aus Deutsch, Mathematik, Fremdsprache
- mit ihnen sind die Aufgabenfelder A, B, C abzudecken
 - A Sprachen und Ästhetik
 - B Gesellschaftswissenschaften
 - C Mathematik, Informatik, Naturwissenschaften, Technik (MINT)
- Qualifikationsphase im 5/3-Stunden-System:
 - Prüfungsfächer P1-P3 mit erhöhten Anforderungen (eA): 5-stündig
 - Prüfungsfächer P4 und P5 mit grundlegenden Anforderungen (gA): 3-stündig
 - Jeweils eine Stunde davon als persönliche Lernzeit

- P1 bis P4: schriftliche Prüfung im Abitur
 - i.d.R. zentrale Prüfungen
 - Ausnahmen: Philosophie, Geschichte in englischer Sprache
- P5: mündliche Prüfung oder Präsentationsprüfung im Abitur
- die fortgeführte Fremdsprache (En, Sn) kann als P1 bis P5 gewählt werden
- Latein fortgeführt nur als P4 oder P5 möglich
- die neubegonnene Fremdsprache (Sn, Lat) nur als P4 oder P5 möglich
- Darstellendes Spiel kann als P5 belegt werden



Linkliste

- Fachwahlen für die E-Phase:

<https://fw11.n-s-w.info>

- Informationen zur Oberstufe des Landes Niedersachsen:

[Die gymnasiale Oberstufe und die Abiturprüfung ab 2021](#)

- Informationen zu einem Auslandsaufenthalt:

[Merkblatt Auslandsschulbesuch](#)